

Construction et symétrie centrale

Correction

Evaluation



Evaluation des compétences

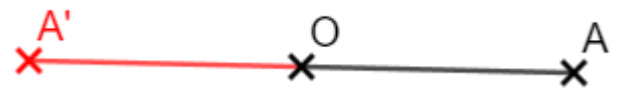
	A	EA	NA
Je sais tracer le symétrique d'un point, d'un segment, d'une figure par rapport à un point.			

❶ On souhaite construire le symétrique A' de A par rapport à O .

1. Quelle est la demi-droite à tracer ? Il s'agit de $[AO)$.

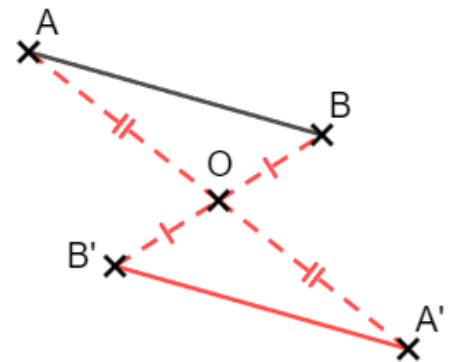
2. Quelle longueur faut-il reporter et à partir de quel point ? Il faut reporter AO à partir de O .

3. Effectue le tracé.

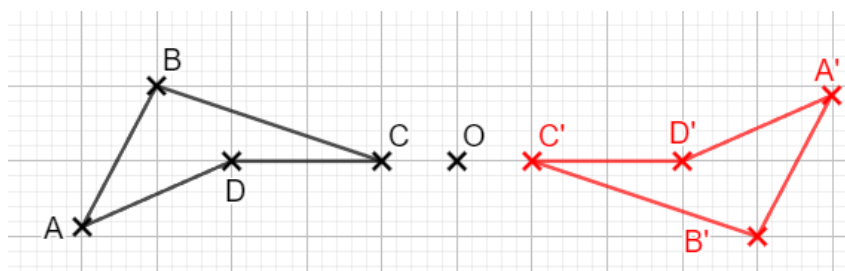


❷ Construis le symétrique de $[AB]$ par rapport à O en détaillant ta construction.

Je construis A' le symétrique de A par rapport à O , puis B' celui de B par rapport à O . Le symétrique est alors le segment $[A'B']$ que je trace.

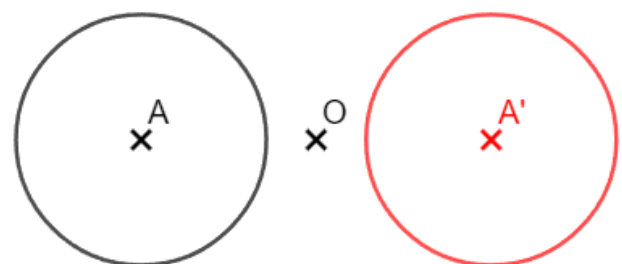


❸ Construis à l'aide des carreaux le symétrique de $ABCD$ par rapport à O .

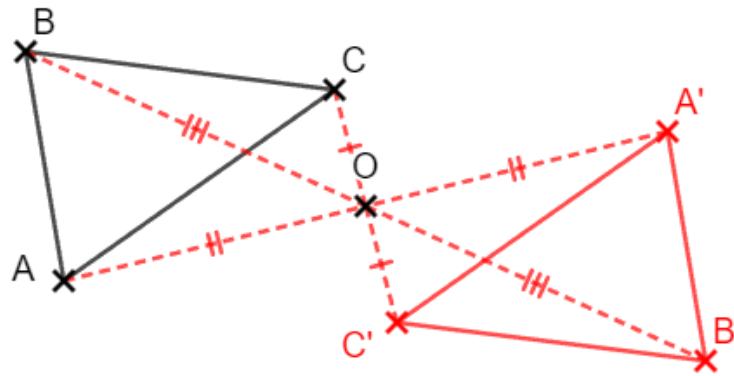


❹ Trace le symétrique du cercle par rapport à O . Pour cela, détaille quel en sera le centre et le rayon.

Le centre sera A' le symétrique de A par rapport à O et le rayon sera le même que celui du cercle (que je peux reporter à l'aide du compas !).



- 5 Construis le symétrique du triangle ABC par rapport à O en codant ta figure.



Ce document PDF gratuit à imprimer est issu de la page :

- [Evaluations 1ere Secondaire Mathématiques : Géométrie La symétrie centrale - PDF à imprimer](#)

Le lien ci-dessous vous permet de télécharger cette évaluation avec un énoncé vierge

- [Construction et symétrie centrale - Examen Evaluation avec la correction : 1ere Secondaire](#)

Découvrez d'autres évaluations en : 1ere Secondaire Mathématiques : Géométrie La symétrie centrale

- [Figures et symétrie centrale - Examen Evaluation avec la correction : 1ere Secondaire](#)
- [Les propriétés de la symétrie centrale - Examen Evaluation avec la correction : 1ere Secondaire](#)
- [Définition de la symétrie centrale - Examen Evaluation, bilan, contrôle avec la correction : 1ere Secondaire](#)
- [Méthodes de construction - Examen Evaluation, bilan, contrôle avec la correction : 1ere Secondaire](#)
- [Propriétés de la symétrie centrale - Examen Evaluation, bilan, contrôle avec la correction : 1ere Secondaire](#)

Les évaluations des catégories suivantes pourraient également vous intéresser :

- [Evaluations 1ere Secondaire Mathématiques : Géométrie La symétrie centrale Centre de symétrie d'une figure - PDF à imprimer](#)
- [Evaluations 1ere Secondaire Mathématiques : Géométrie La symétrie centrale Définition de la symétrie centrale - PDF à imprimer](#)
- [Evaluations 1ere Secondaire Mathématiques : Géométrie La symétrie centrale Méthodes de construction - PDF à imprimer](#)
- [Evaluations 1ere Secondaire Mathématiques : Géométrie La symétrie centrale Propriétés de la symétrie centrale - PDF à imprimer](#)

Besoin d'approfondir en : 1ere Secondaire Mathématiques : Géométrie La symétrie centrale

- [Cours 1ere Secondaire Mathématiques : Géométrie La symétrie centrale](#)
- [Exercices 1ere Secondaire Mathématiques : Géométrie La symétrie centrale](#)
- [Séquence / Fiche de prep 1ere Secondaire Mathématiques : Géométrie La symétrie centrale](#)
- [Cartes mentales 1ere Secondaire Mathématiques : Géométrie La symétrie centrale](#)