

## Chapitre 8 : Statistiques

### Évaluation 2 : Lire un graphique : Corrigé

Compétences évaluées	Maîtrise insuffisante	Maîtrise fragile	Maîtrise satisfaisante	Très bonne maîtrise
Interpréter des données dans un tableau				
Interpréter des données dans un diagramme				
Interpréter des données dans un graphique				

#### Exercice N°1

Le tableau ci-dessous donne les distances en kilomètres entre certaines grandes villes françaises.

	Paris	Marseille	Lyon	Bordeaux	Nantes
Paris		775	465	585	385
Marseille	775		314	645	986
Lyon	465	314		553	686
Bordeaux	585	645	553		353
Nantes	385	986	686	353	

- Quelle est la distance entre Marseille et Bordeaux ?

**La distance entre Marseille et Bordeaux est de 645 Km.**

- Donner deux villes distantes de 553 km.

**Les deux villes distantes de 553 km sont les villes de Lyon et Bordeaux.**

- Quelles sont les deux villes, citées dans le tableau, qui sont les plus proches ?

**Les villes les plus proches sont les villes de Lyon et Marseille.**

- Quelles sont les deux villes les plus éloignées ?

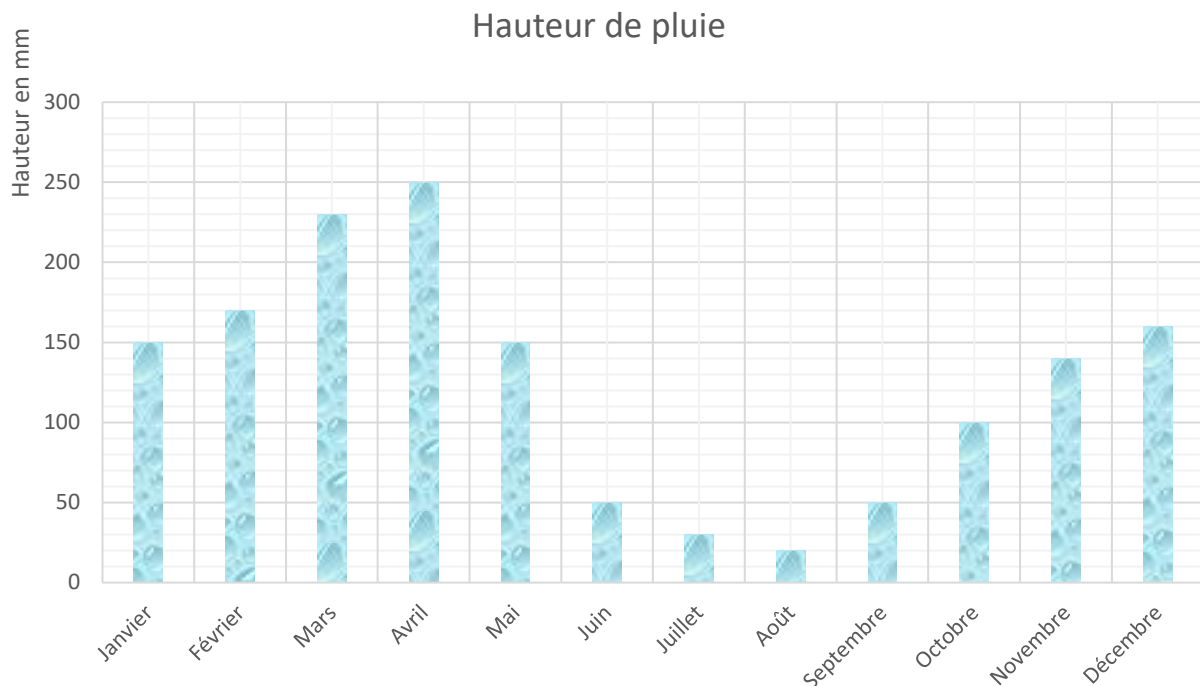
**Les villes les plus éloignées sont les villes de Marseille et Nantes.**

- Pourquoi certaines cases sont grisées ?

**Les cases grisées correspondent à l'intersection des villes avec elles-mêmes. La distance est évidemment nulle et inutile à préciser.**

## Exercice N°2

Voici un diagramme en bâtons qui représente la quantité de pluie tombée dans une ville, durant une année.



- Quels sont les 4 mois de sécheresse ?

**Les mois de sécheresse sont les mois de Juillet et Août.**

- Durant deux mois la ville a été inondée. Quels sont ces mois ?

**La ville a été inondée durant les mois de Mars et Avril.**

- Durant quels mois y-a-t-il eu 150 mm de pluie ?

**Il y a eu 150 mm de pluie durant les mois de Janvier et Mai.**

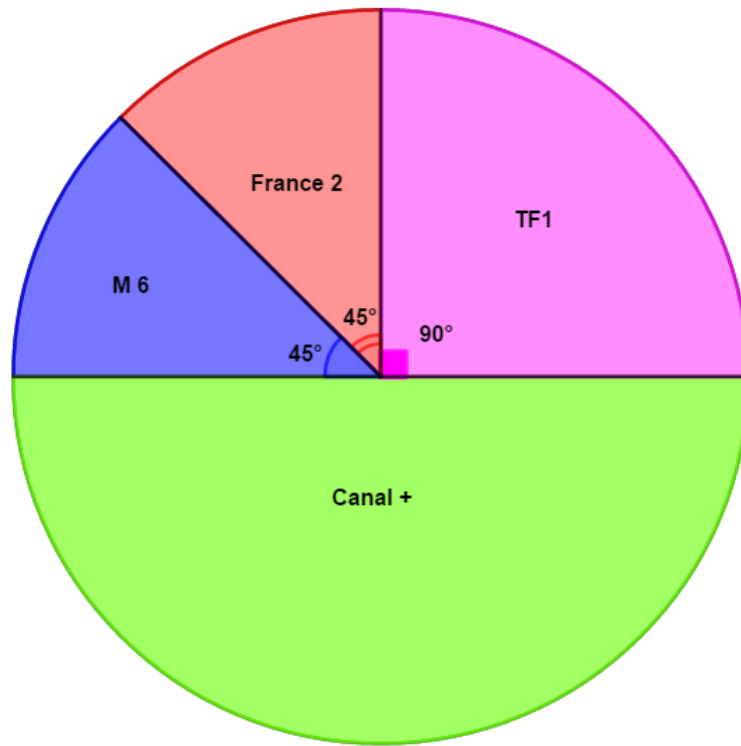
- Durant quel mois la hauteur de pluie a-t-elle été maximale ?

**La hauteur de pluie a été maximale durant le mois d'Avril.**

### Exercice N°3

On a interrogé 200 personnes et on leur a posé la question :

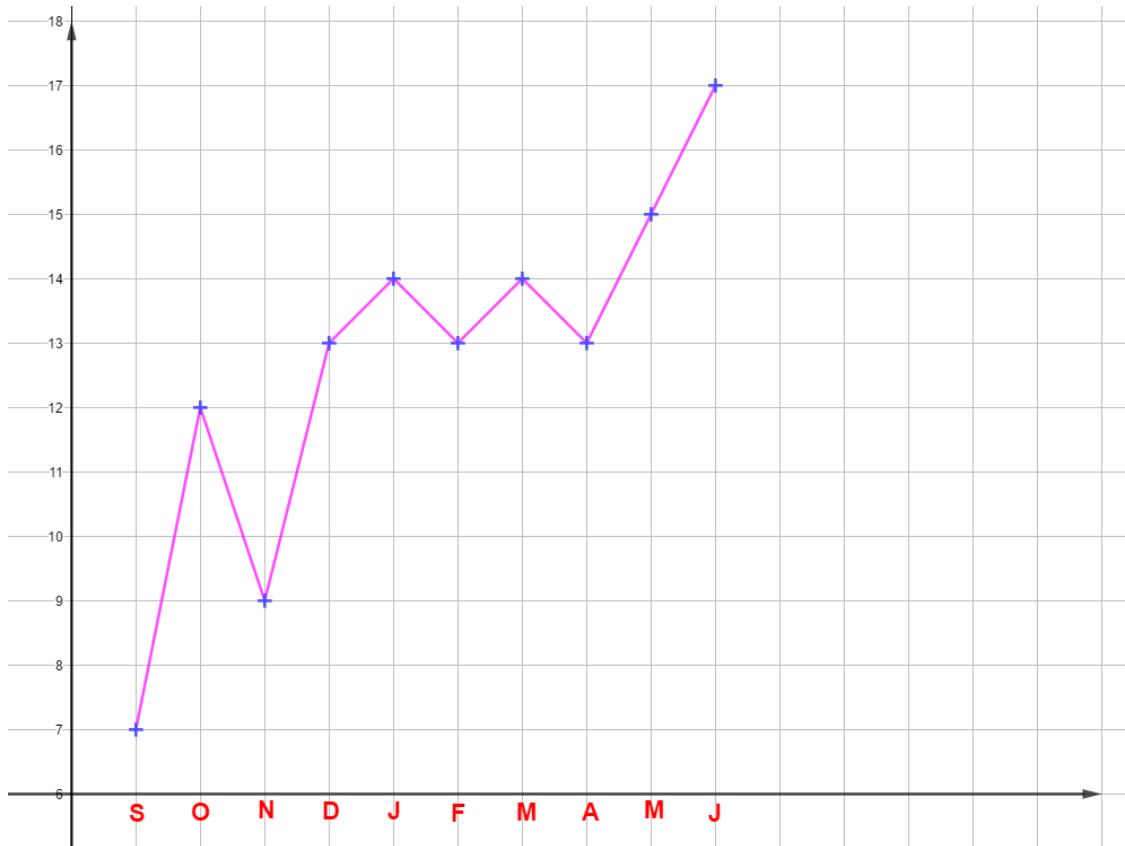
« Quelle chaîne de télévision avez-vous regardée hier soir ? » On a représenté les résultats sur le diagramme circulaire suivant :



- Quelle chaîne a été regardée par la majorité des personnes interrogées ?  
**La chaîne la plus regardée a été Canal Plus.**
- Combien de personnes ont regardé Canal + ?  
**Il y a 100 personnes qui ont regardé Canal Plus, soit, la moitié de la population.**
- Combien de personnes ont regardé TF1 ?  
**Il y a 50 personnes qui ont regardé TF1, soit, le quart de la population.**

#### Exercice N°4

Le graphique ci-dessous représente les notes moyennes de mathématiques d'un élève à chaque mois de l'année scolaire



Compléter les phrases suivantes :

- La meilleure note a été obtenue au mois de **juin**, elle est de **17** /20
- La note la plus basse est de **07** /20, elle a été obtenue au mois de **septembre**.
- L'élève a obtenu la note de 12/20 au mois d'**octobre**.
- La note obtenue au mois de Janvier est **14** /20

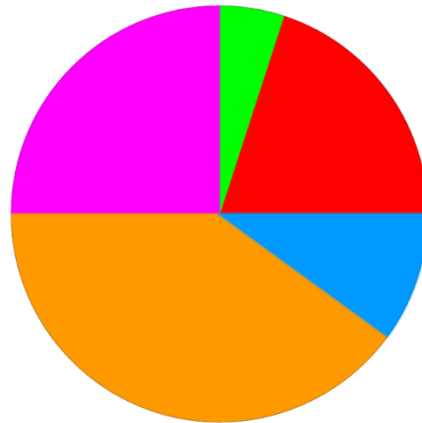
Reporter les notes du graphique dans le tableau suivant :

Sept.	Oct.	Nov.	Déc.	Janv.	Fév.	Mars	Avril	Mai	Juin
7	12	9	13	14	13	14	13	15	17

### Exercice N°5

Pour le diagramme circulaire ci-dessous, associer chaque couleur à son pourcentage.

Pourcentage	Couleur
5%	
10%	
20%	
25%	
40%	



### Exercice N°6

L'histogramme ci-dessous donne la répartition des enfants d'une colonie suivant leur âge.

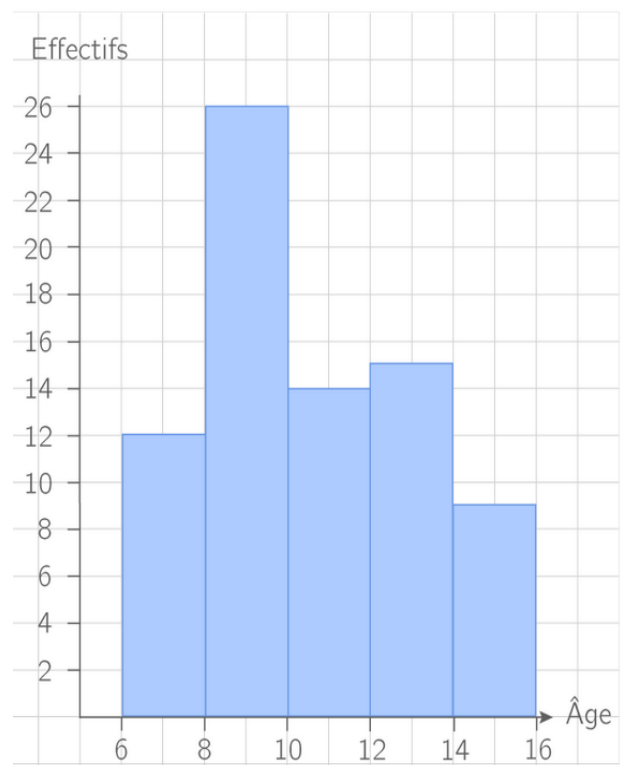
- Combien cette colonie compte-t-elle d'enfants ?

$$12 + 26 + 14 + 15 + 9 = 76$$

**Il y a 76 enfants dans cette colonie de vacances.**

- Compléter le tableau suivant à l'aide de l'histogramme ?

Âge	Entre 6 et 8 ans	Entre 8 et 10 ans	Entre 10 et 12 ans	Entre 12 et 14 ans	Entre 14 et 16 ans
Nombre d'enfants	12	26	14	15	9



- Combien d'enfants ont moins de 10 ans ?

$$12 + 26 = 36$$

**Il y a 36 enfants qui ont moins de 10 ans.**

- Dans cette colonie, quel pourcentage d'enfants ont entre 8 et 10 ans ?

**Il y a 26 enfants sur 76 enfants qui ont entre 8 et 10 ans.**

$$\text{Soit : } (26 \div 76) \times 100 = 34,21\%$$

**Ce document PDF gratuit à imprimer est issu de la page :**

- [Evaluations 1ere Secondaire Mathématiques : Gestion des données Statistiques Lire un graphique - PDF à imprimer](#)

**Le lien ci-dessous vous permet de télécharger cette évaluation avec un énoncé vierge**

- [Lire un graphique - Statistiques - Examen Evaluation, bilan, contrôle avec la correction : 1ere Secondaire](#)

**Les évaluations des catégories suivantes pourraient également vous intéresser :**

- [Evaluations 1ere Secondaire Mathématiques : Gestion des données Statistiques Construire un graphique - PDF à imprimer](#)
- [Evaluations 1ere Secondaire Mathématiques : Gestion des données Statistiques Effectifs - PDF à imprimer](#)

**Besoin d'approfondir en : 1ere Secondaire Mathématiques : Gestion des données Statistiques Lire un graphique**

- [Cours 1ere Secondaire Mathématiques : Gestion des données Statistiques Lire un graphique](#)
- [Exercices 1ere Secondaire Mathématiques : Gestion des données Statistiques Lire un graphique](#)
- [Séquence / Fiche de prep 1ere Secondaire Mathématiques : Gestion des données Statistiques Lire un graphique](#)