

Représenter des données

Correction

Evaluation



Evaluation des compétences

A

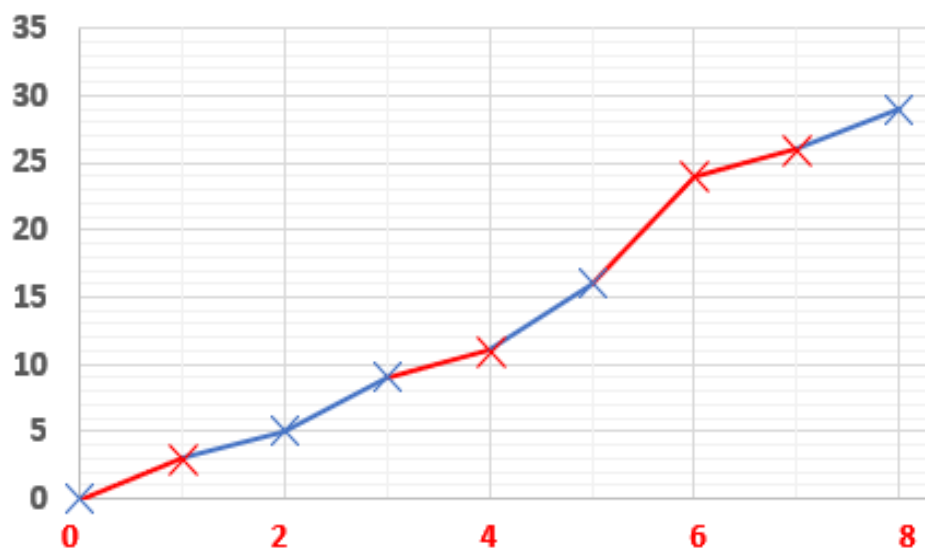
EA

NA

Je sais construire un diagramme, un graphique.

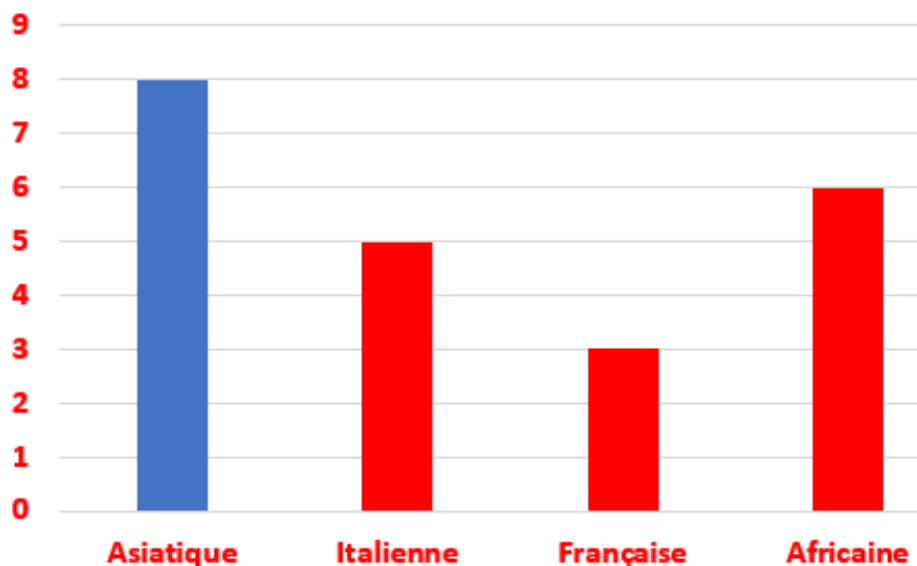
① Complète le graphique avec les données manquantes à partir du tableau.

Temps en min	0	1	2	3	4	5	6	7	8
Volume en L	0	3	5	9	11	16	24	26	29



② Sami range ses livres de cuisine par catégories. Il en possède 8 de cuisines asiatique, 5 de cuisine italienne, 3 de cuisine française et 6 de cuisine africaine.

Aide-le à terminer son diagramme en bâtons. Pense à compléter les axes !

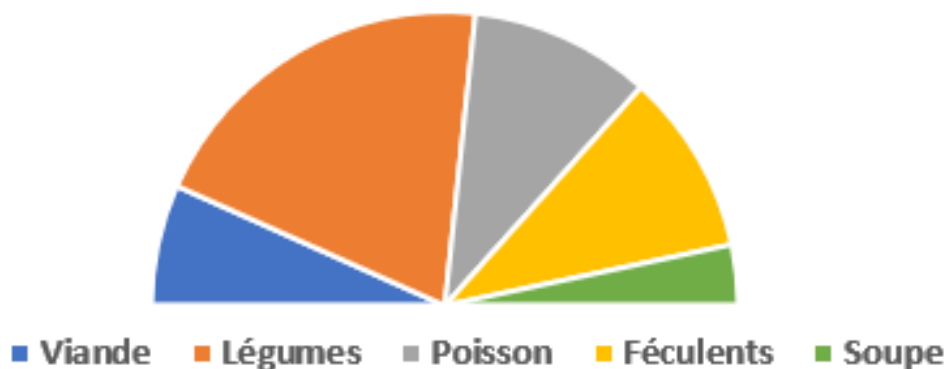


3 Un restaurateur étudie les proportions de plats commandés par les clients.

Plat	Viande	Légumes	Poisson	Féculent	Soupe	Total
Nombre	6	18	9	9	3	45
Angle	24	72	36	36	12	180

1. Complète le tableau.

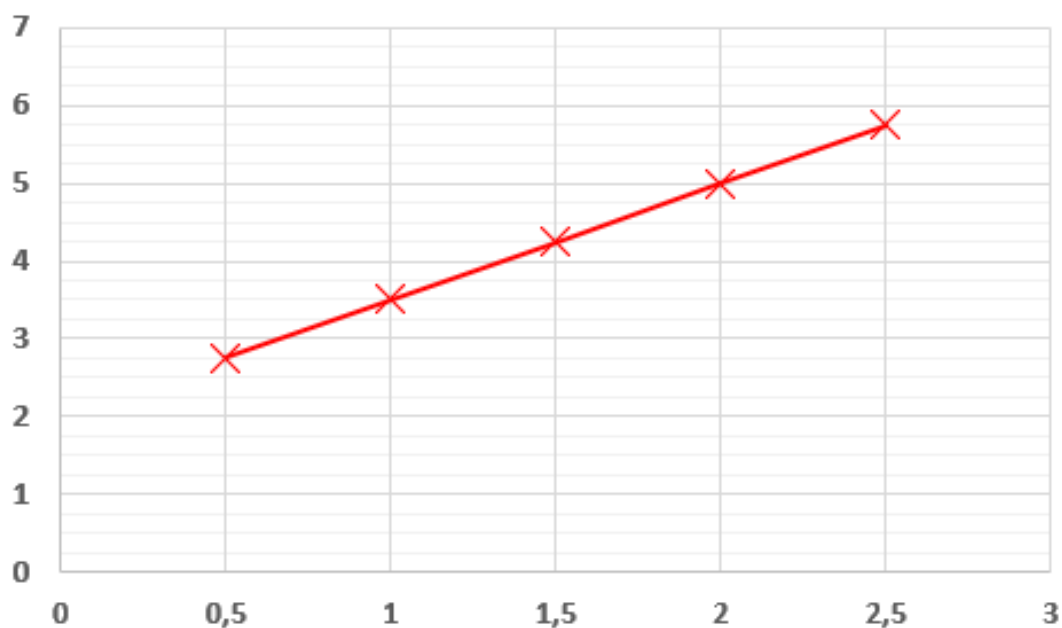
2. Complète le diagramme semi-circulaire représentant ces données.



4 Un primeur propose une carte de fidélité qui coûte 2 €. Grâce à celle-ci le prix des tomates est de 1,5 € le kilo.

Complète le tableau puis construis le graphique des prix en fonction de la masse.

Masse en kg	0,5	1	1,5	2	2,5
Prix en €	2,75	3,5	4,25	5	5,75

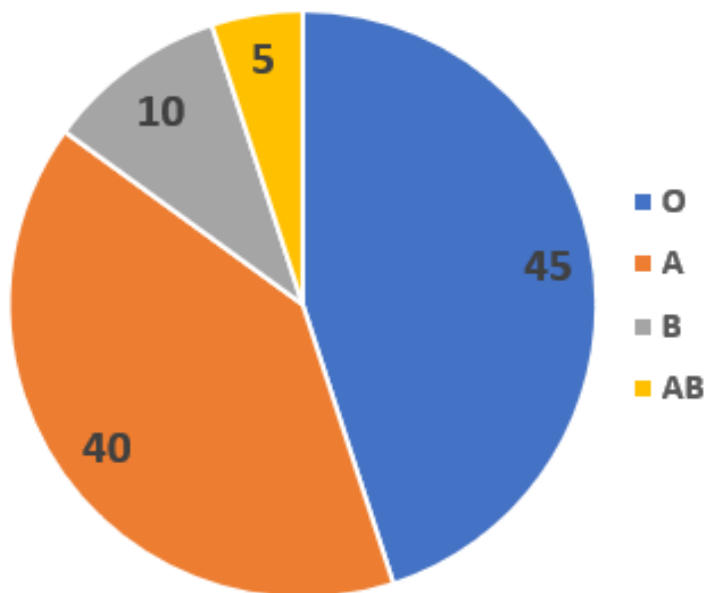


5 Un médecin fait une étude sur le groupe sanguin de ses patients.

Groupe	O	A	B	AB	Total
Pourcentage	45	40	10	5	100
Angle	162	144	36	18	360

1. Complète le tableau.

2. Construis à l'aide du compas un diagramme circulaire représentant ces données. Tu indiqueras dans chaque portion de disque le pourcentage correspondant.



Ce document PDF gratuit à imprimer est issu de la page :

- [Evaluations 1ere Secondaire Mathématiques : Gestion des données - PDF à imprimer](#)

Le lien ci-dessous vous permet de télécharger cette évaluation avec un énoncé vierge

- [Représenter des données - Examen Evaluation avec la correction : 1ere Secondaire](#)

Découvrez d'autres évaluations en : 1ere Secondaire Mathématiques : Gestion des données

- [Repères et coordonnées - Examen Evaluation avec la correction : 1ere Secondaire](#)
- [Lire et interpréter des données - Examen Evaluation avec la correction : 1ere Secondaire](#)
- [Calculer une probabilité - Examen Evaluation avec la correction : 1ere Secondaire](#)
- [Effectifs, fréquences et moyenne - Examen Evaluation avec la correction : 1ere Secondaire](#)
- [Les ratios - Examen Evaluation avec la correction : 1ere Secondaire](#)

Les évaluations des catégories suivantes pourraient également vous intéresser :

- [Evaluations 1ere Secondaire Mathématiques : Gestion des données Données et graphiques - PDF à imprimer](#)
- [Evaluations 1ere Secondaire Mathématiques : Gestion des données Probabilités - PDF à imprimer](#)
- [Evaluations 1ere Secondaire Mathématiques : Gestion des données Proportionnalité - PDF à imprimer](#)
- [Evaluations 1ere Secondaire Mathématiques : Gestion des données Statistiques - PDF à imprimer](#)

Besoin d'approfondir en : 1ere Secondaire Mathématiques : Gestion des données

- [Cours 1ere Secondaire Mathématiques : Gestion des données](#)
- [Exercices 1ere Secondaire Mathématiques : Gestion des données](#)
- [Vidéos interactives 1ere Secondaire Mathématiques : Gestion des données](#)
- [Séquence / Fiche de prep 1ere Secondaire Mathématiques : Gestion des données](#)
- [Cartes mentales 1ere Secondaire Mathématiques : Gestion des données](#)