



CE2
"Apis & ses amis"
Par Pass Education

QUESTIONNER LE MONDE

Les organisations du monde :
L'espace est organisé de l'école à la ville.



CORRECTION

ÉVALUATION

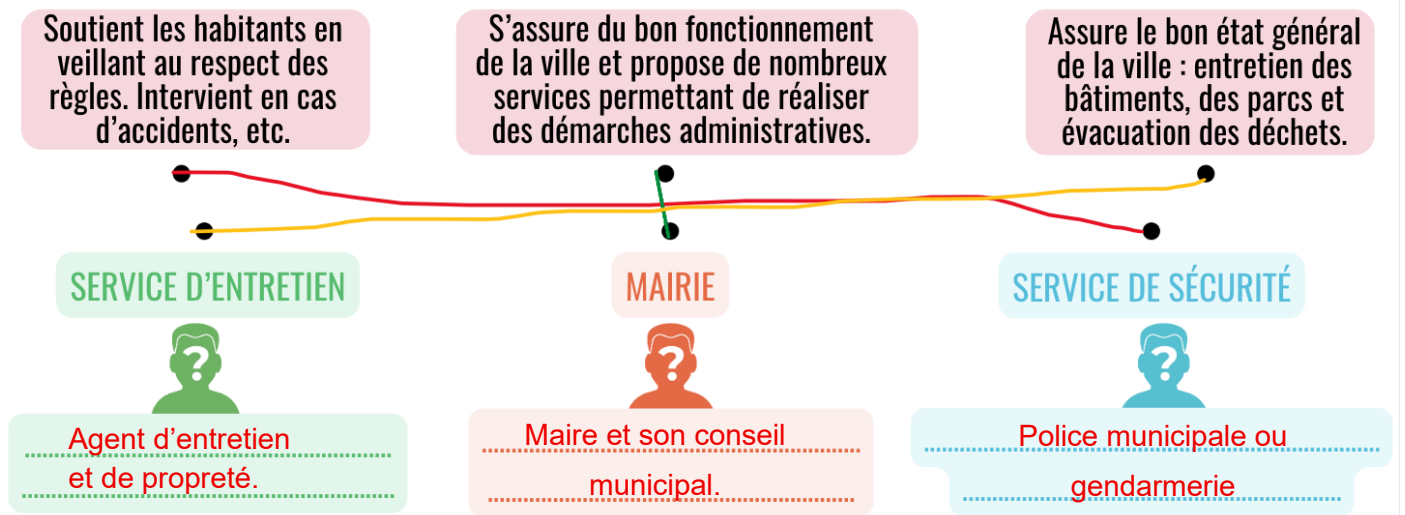
1. Coche la bonne réponse :

	VRAI	FAUX
La ville fonctionne grâce à un seul service.		X
Le maire et le conseil municipal sont chargés du bon fonctionnement de la ville.	X	
Plus la ville est grande et plus son organisation est facile.		X
L'État civil est un service de la mairie où l'on peut réaliser sa carte d'identité.	X	

2. Réalise les consignes suivantes :

a. Relie chaque service à sa mission principale.

b. Nomme les personnes travaillant dans chaque service.



3. Recopie chaque mot de la liste sous la définition correspondante :

service – ville – dynamiser

Rendre plus vivant, attirer les habitants.

dynamiser

Espace organisé regroupant de nombreuses constructions et habitants.

ville

Organisme qui répond aux besoins des habitants.

service

4. Écris la définition d'une association :

Une association est un ensemble de personnes qui se regroupent pour organiser des activités et des événements.

5. Entoure les activités qui peuvent être organisées par une association :



Ce document PDF gratuit à imprimer est issu de la page :

- [Evaluations 3eme Primaire Questionner le monde : Se situer dans l'espace - PDF à imprimer](#)

Le lien ci-dessous vous permet de télécharger cette évaluation avec un énoncé vierge

- [L'espace est organisé de l'école à la ville - Examen Evaluation - Apis & ses amis : 3eme Primaire](#)

Découvrez d'autres évaluations en : 3eme Primaire Questionner le monde : Se situer dans l'espace

- [La Terre dans le système solaire - Examen Evaluation - Apis & ses amis : 3eme Primaire](#)
- [Se repérer et se déplacer de l'école au quartier - Examen Evaluation - Apis & ses amis : 3eme Primaire](#)
- [Paysages montagneux français - Examen Evaluation - Bilan : 3eme Primaire](#)
- [Paysages ruraux français - Examen Evaluation : 3eme Primaire](#)
- [La ville - Les acteurs et les services - Examen Evaluation : 3eme Primaire](#)

Les évaluations des catégories suivantes pourraient également vous intéresser :

- [Evaluations 3eme Primaire Questionner le monde : Organisation du monde - PDF à imprimer](#)
- [Evaluations 3eme Primaire Questionner le monde : Monde de la matière - PDF à imprimer](#)
- [Evaluations 3eme Primaire Questionner le monde : Se situer dans le temps - PDF à imprimer](#)
- [Evaluations 3eme Primaire Questionner le monde : Monde du vivant - PDF à imprimer](#)
- [Evaluations 3eme Primaire Questionner le monde : Les objets techniques - PDF à imprimer](#)

Besoin d'approfondir en : 3eme Primaire Questionner le monde : Se situer dans l'espace

- [Leçons 3eme Primaire Questionner le monde : Se situer dans l'espace](#)
- [Exercices 3eme Primaire Questionner le monde : Se situer dans l'espace](#)
- [Vidéos pédagogiques 3eme Primaire Questionner le monde : Se situer dans l'espace](#)
- [Séquence / Fiche de prep 3eme Primaire Questionner le monde : Se situer dans l'espace](#)
- [Fiche Question / Réponse 3eme Primaire Questionner le monde : Se situer dans l'espace](#)