

Représentations graphiques

Exercices

Correction



1* 1) Complète la phrase de cours :

Dans un graphique ou diagramme, on représente l'évolution d'une grandeur par rapport à une autre.

On appelle l'axe horizontal l'axe des abscisses et le vertical l'axe des ordonnées.

2* Voici les résultats de l'élection de délégués d'une classe de 6^e.

1) Quelle donnée est représentée sur l'axe des abscisses ?

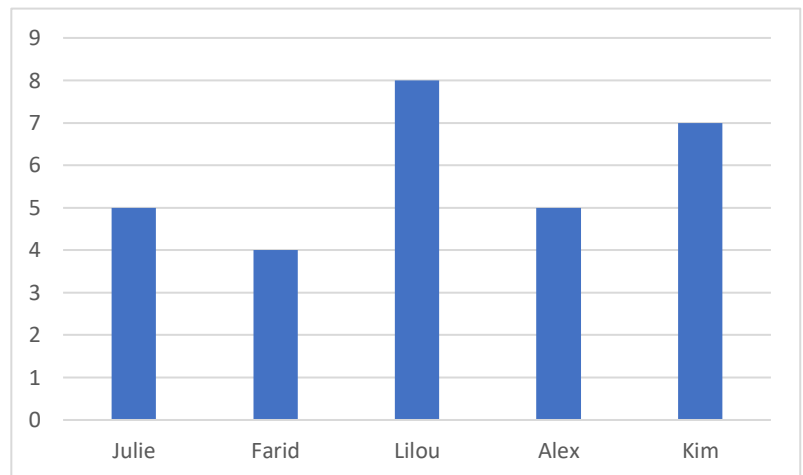
Il s'agit du prénom des élèves.

2) Quelle donnée est représentée sur l'axe des ordonnées ? Précise son unité.

Il s'agit du nombre de voix obtenues.

3) Complète le titre que l'on pourrait donner à ce diagramme :

Nombre de voix en fonction de chaque élève.



4) Qui a remporté l'élection ? C'est Lilou qui a gagné l'élection.

3* Un étudiant souhaite étudier son budget cinéma sur les premiers mois de l'année et réalise le graphique suivant. Au mois de mai il constate qu'il a dépensé 40€.

1) Complète le texte suivant expliquant comment placer ce nouveau point.

Je me place au mois de mai sur l'axe des

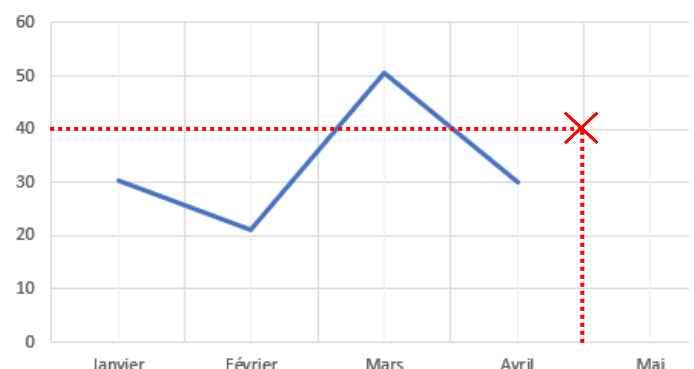
abscisses puis je trace un trait vertical.

Je me place à 40 sur l'axe des ordonnées puis je

trace un trait horizontal.

Je place le point au point d'intersection.

Budget cinéma en fonction du mois



2) Place ce nouveau point.

4** Tim souhaite voyager en train et se rend compte que le prix du billet évolue chaque jour. Il a relevé les prix sur plusieurs jours. Représente le prix du billet en fonction du jour avec un diagramme en bâtons.

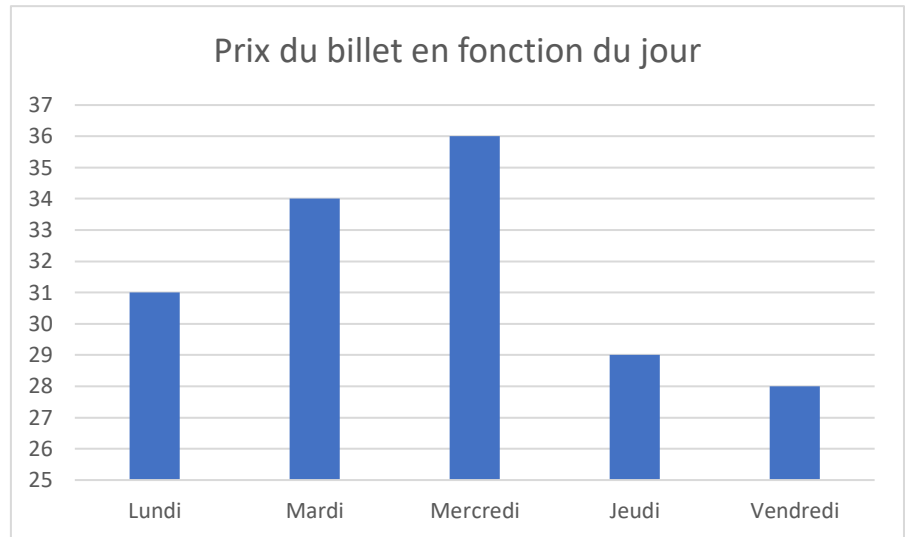
Lundi : 31 €

Mardi : 34 €

Mercredi : 36 €

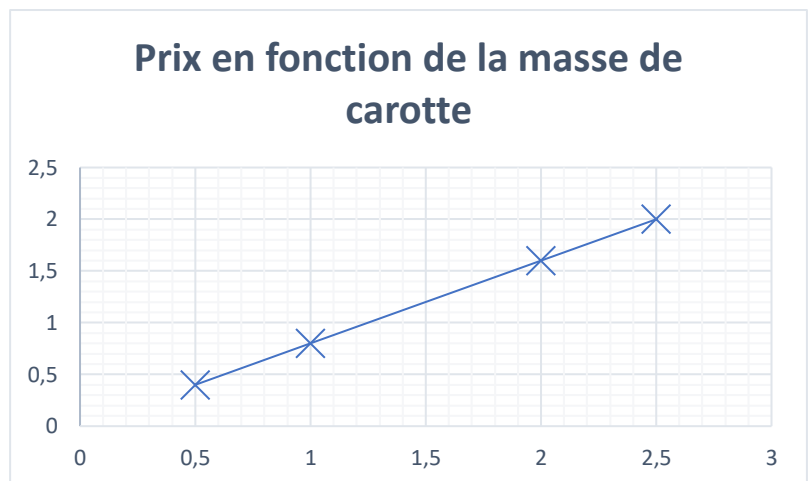
Jeudi : 29 €

Vendredi : 28 €



5** Construis le graphique correspondant aux données du tableau.

Masse de carotte en kg	0,5	1	2	2,5
Prix en €	0,4	0,8	1,6	2



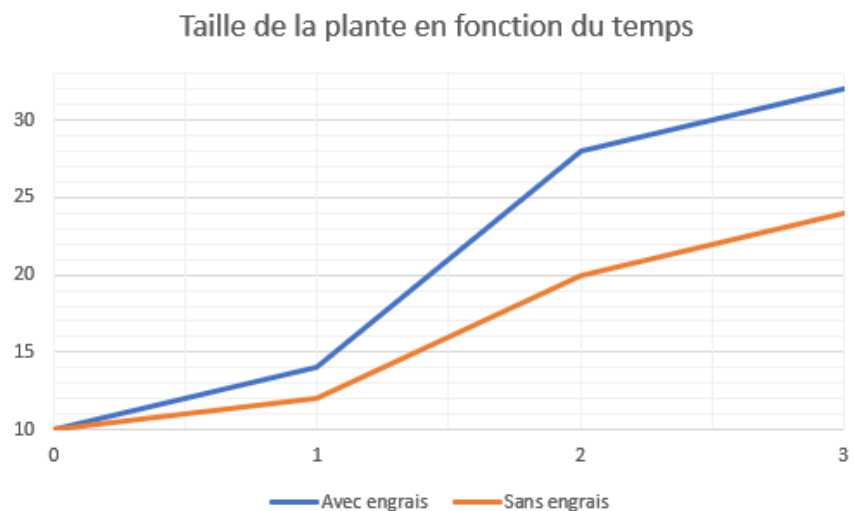
6** Un jardinier relève la taille de 2 plantes, l'une étant traitée avec de l'engrais et l'autre non.

Temps en mois	0	1	2	3
Taille avec engrais en cm	10	14	28	32
Taille sans engrais en cm	10	12	20	24

1) Quelle grandeur est manquante dans le graphique ?

La donnée manquante est la taille avec engrais (en orange il s'agit de la taille sans engrais !).

2) Trace en bleu la courbe de la grandeur manquante.



7** A la piscine, Justine a le choix entre 2 formules :

Formule 1 : 5 € l'entrée

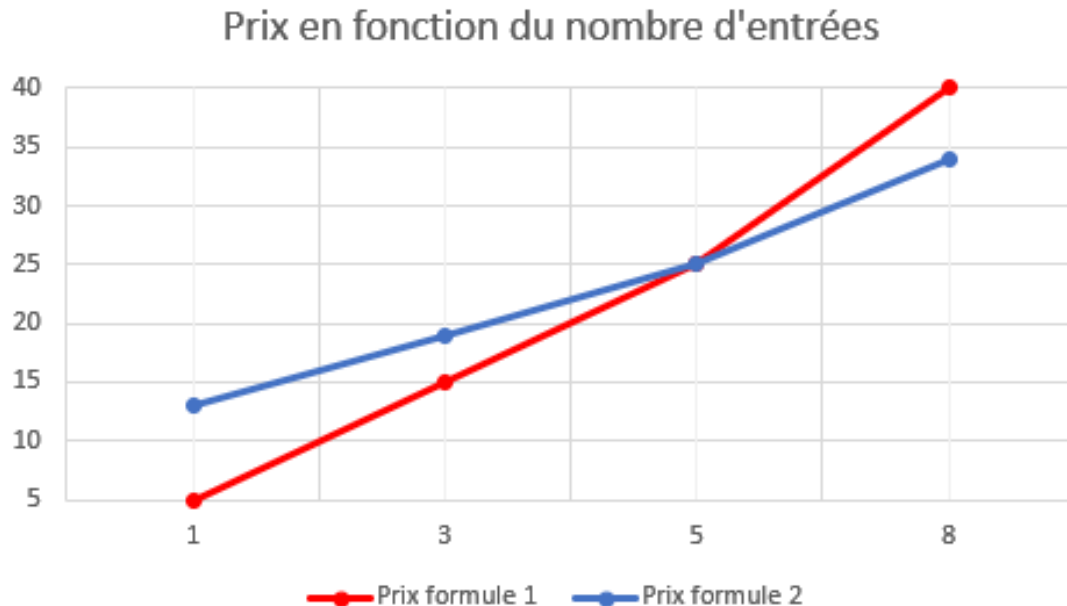
Formule 2 : abonnement de 10 € puis 3 € l'entrée.

1) Complète le tableau ci-contre.

Nombre d'entrées	1	3	5	7	8
Prix formule 1	5	15	25	35	50
Prix formule 2	13	19	25	31	40

2) Trace en rouge le graphique

représentant le prix en fonction du nombre d'entrée avec la formule 1, et en bleu celui pour la formule 2.

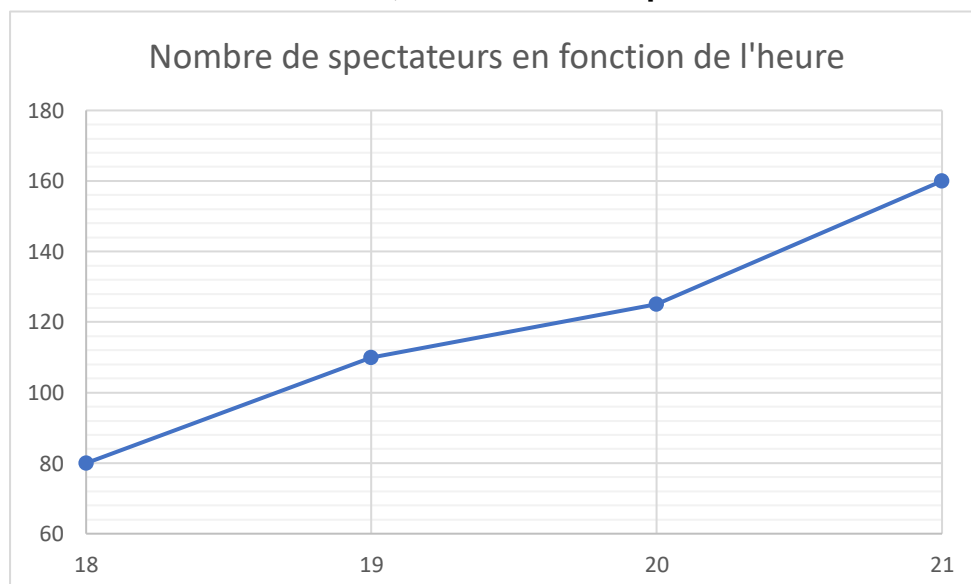


3) A partir de combien d'entrée la formule 2 est-elle intéressante ?

Pour 5 entrées, le prix est le même quelle que soit la formule choisie. C'est à partir de 6 entrées que la formule 2 devient plus intéressante.

8*** Lors d'un spectacle de musique débutant à 21h, on compte 80 spectateurs à 18h, 110 à 19h, 125 à 20h et 160 à 21h.

Trace une courbe représentant le nombre de spectateurs en fonction de l'heure. Pour cela, marque les bonnes valeurs sur les 2 axes, trace la courbe puis donne lui un nom.



Ce document PDF gratuit à imprimer est issu de la page :

- [Exercices 6eme Primaire Mathématiques : Gestion des données Données et graphiques - PDF à imprimer](#)

Le lien ci-dessous vous permet de télécharger cet exercice avec un énoncé vierge

- [Représentations graphiques - Exercices pour la : 6eme Primaire](#)

Découvrez d'autres exercices en : 6eme Primaire Mathématiques : Gestion des données Données et graphiques

- [Graphiques cartésiens - Révisions - Exercices avec correction - Gestion des données : 6eme Primaire](#)

- [Diagrammes en bâtons - Révisions - Exercices avec correction - Gestion des données : 6eme Primaire](#)

- [Diagrammes circulaires - Révisions - Exercices avec correction - Gestion des données : 6eme Primaire](#)

- [Graphiques - Tableaux - Exercices avec correction : 6eme Primaire](#)

- [Représentation graphique et interprétation - Exercices corrigés - Gestion des données : 6eme Primaire](#)

Les exercices des catégories suivantes pourraient également vous intéresser :

- [Exercices 6eme Primaire Mathématiques : Gestion des données Proportionnalité - PDF à imprimer](#)

- [Exercices 6eme Primaire Mathématiques : Gestion des données Statistiques - PDF à imprimer](#)

- [Exercices 6eme Primaire Mathématiques : Gestion des données Tableaux - PDF à imprimer](#)

Besoin d'approfondir en : 6eme Primaire Mathématiques : Gestion des données Données et graphiques

- [Leçons 6eme Primaire Mathématiques : Gestion des données Données et graphiques](#)

- [Evaluations 6eme Primaire Mathématiques : Gestion des données Données et graphiques](#)

- [Vidéos pédagogiques 6eme Primaire Mathématiques : Gestion des données Données et graphiques](#)

- [Vidéos interactives 6eme Primaire Mathématiques : Gestion des données Données et graphiques](#)

- [Séquence / Fiche de prep 6eme Primaire Mathématiques : Gestion des données Données et graphiques](#)