



SCIENCES & TECHNOLOGIE



Besoins alimentaires et nutrition humaine :
La digestion et les apports nutritifs au corps humain.

CORRECTION ÉTUDE DOCUMENTAIRE FICHE ÉLÈVE

DOCUMENT 1

Exercice 1 : Trouve les réponses aux devinettes suivantes :

a. Je me cache dans ce que tu manges. Je donne de l'énergie et te garde en bonne santé !

Les nutriments.

b. Je suis un repas ni trop gras, ni trop sucré, ni trop salé. Avec moi, ton corps est en forme !

Un repas équilibré.

c. Je suis une partie de ton corps qui joue un rôle précis. Sans moi, impossible de vivre !

L'organe.

DOCUMENT 2

Exercice 2 : Surligne l'intrus parmi cette liste d'organes puis justifie ton choix :

Intestin grêle – **Glande** – Bouche – Anus – Estomac – Œsophage

La glande est l'intrus car elle **ne fait pas partie du tube digestif.**

Exercice 3 : Coche la différence entre l'appareil digestif et le tube digestif :



L'appareil digestif est un synonyme du tube digestif, il n'y a donc aucune différence.



L'appareil digestif regroupe tous les organes que les aliments traversent. Tandis que le tube digestif, comprend tous ceux qui participent à la digestion.



Le tube digestif regroupe tous les organes que les aliments traversent, alors que l'appareil digestif comprend tous ceux qui agissent dans la digestion.

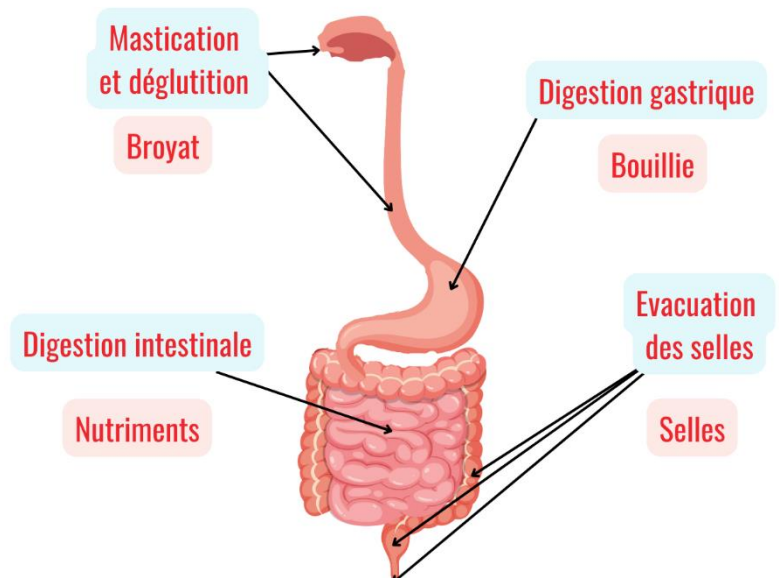
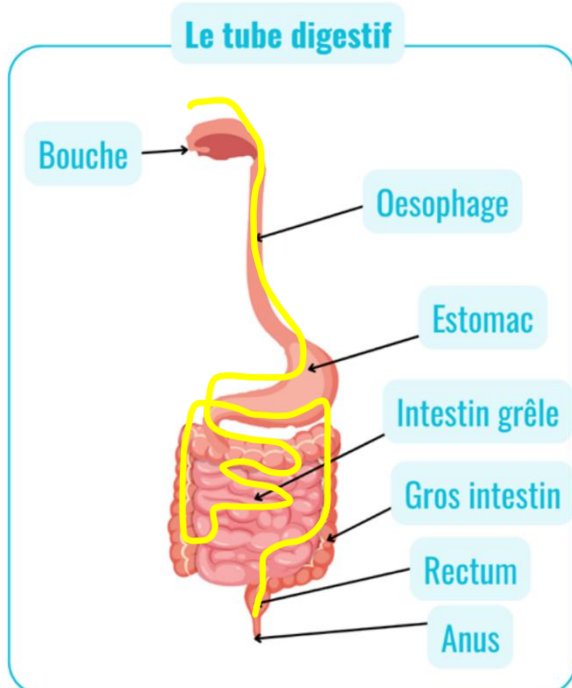
DOCUMENTS 2 et 3

Exercice 4 : Sur le document 2, trace le chemin pris par les aliments le long du tube digestif.

Exercice 5 : Réalise les consignes suivantes :

a. Complète le schéma en indiquant les étapes de la digestion dans les cadres bleus.

b. Indique dans les cadres orange l'état physique des aliments au fur et à mesure de la digestion :



6. Réalise les consignes suivantes :

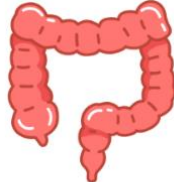
- a. Légende les illustrations d'organes à l'aide du document 2.
 b. Parmi ces organes, entoure celui où l'on obtient les nutriments.



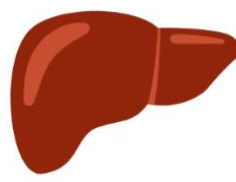
Estomac



Intestin grêle



Gros intestin



Glande

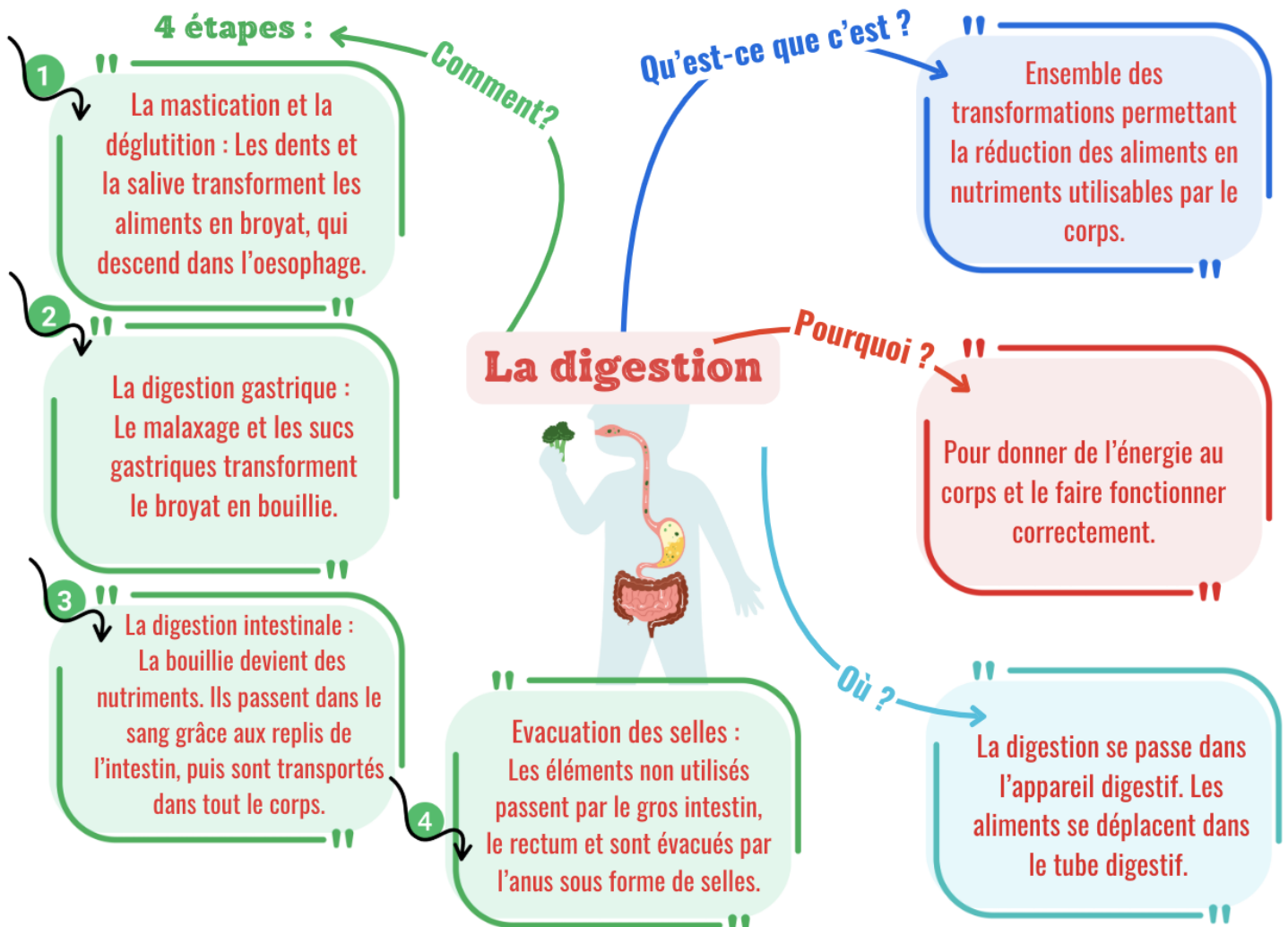


Bouche

7. Complète le texte à trous afin d'expliquer comment le corps est approvisionné en nutriments :

sang – grêle – replis – paroi – sanguins - corps

Le transfert des nutriments se fait au niveau de la **paroi** de l'intestin **grêle**. Elle est recouverte de petits **replis** qui sont en contact avec des vaisseaux **sanguins**. Les nutriments passent au travers et sont transportés par le **sang** dans tout le **corps**.

BILAN**8. Complète la carte mentale suivante :**

Ce document PDF gratuit à imprimer est issu de la page :

- [Exercices 5eme Primaire Sciences : Monde du vivant - PDF à imprimer](#)

Le lien ci-dessous vous permet de télécharger cet exercice avec un énoncé vierge

- [La digestion et les apports nutritifs au corps humain - Exercices - Edith Eprouvette : 5eme Primaire](#)

Découvrez d'autres exercices en : 5eme Primaire Sciences : Monde du vivant

- [La semaine du goût - Fichier d'activités : 4eme, 5eme Primaire](#)
- [Classification du monde vivant - Exercices - Edith Eprouvette : 5eme Primaire](#)
- [La biodiversité terrestre des temps géologiques - Exercices - Edith Eprouvette : 5eme Primaire](#)
- [Ecosystème - Exercices : 4eme, 5eme Primaire](#)
- [Biodiversité des rivières - Exercices : 4eme, 5eme Primaire](#)

Les exercices des catégories suivantes pourraient également vous intéresser :

- [Exercices 5eme Primaire Sciences : Matériaux et objets - PDF à imprimer](#)
- [Exercices 5eme Primaire Sciences : Matière et énergie - PDF à imprimer](#)
- [Exercices 5eme Primaire Sciences : Terre / êtres vivants - PDF à imprimer](#)

Besoin d'approfondir en : 5eme Primaire Sciences : Monde du vivant

- [Leçons 5eme Primaire Sciences : Monde du vivant](#)
- [Evaluations 5eme Primaire Sciences : Monde du vivant](#)
- [Vidéos pédagogiques 5eme Primaire Sciences : Monde du vivant](#)
- [Séquence / Fiche de prep 5eme Primaire Sciences : Monde du vivant](#)
- [Fiche Question / Réponse 5eme Primaire Sciences : Monde du vivant](#)