

Proportionnalité : représentation graphique

Correction

Exercice 1 :

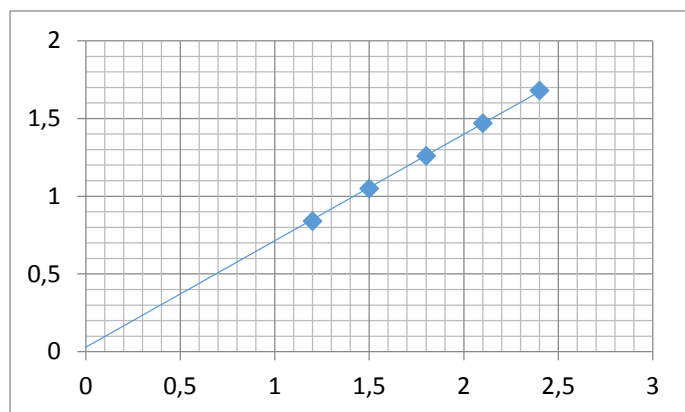
1. Compléter le tableau de proportionnalité suivant :

1,2	1,5	1,8	2,1	2,4
0,84	1,05	1,26	1,47	1,68

× 0,7

2. Marquer sur le graphique suivant les points de coordonnées (1.2 ; 0.84), (1.5 ;),etc.

3. En traçant une certaine droite, constater que les points sont alignés avec l'origine.

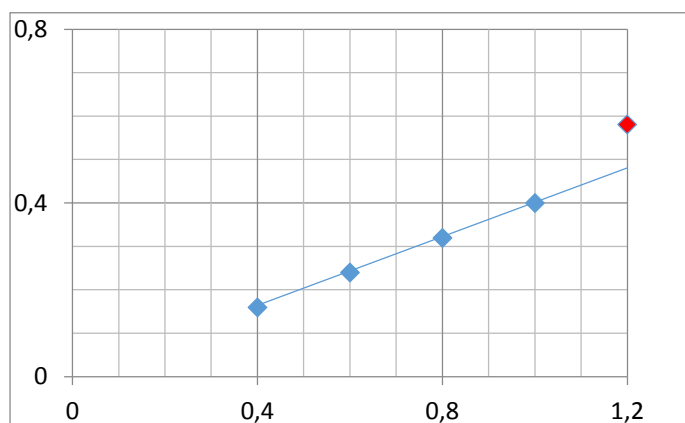


Soit le deuxième tableau suivant

0,4	0,6	0,8	1	1,2
0,16	0,24	0,32	0,4	0,58

4. Marquer sur le graphique suivant les points de coordonnées (0.4 ; 0.16), (0.6 ; 0.24) ...etc.

5. Le graphique montre qu'un certain point n'est pas aligné avec les autres, modifier son ordonnée pour obtenir un tableau de proportionnalité.



Le point (1.2 ; 0.58) n'est pas aligné avec les autres points.

A partir du tableau on constate que :

$$\frac{0.16}{0.4} = \frac{0.24}{0.6} = \frac{0.32}{0.8} = \frac{0.4}{1} = 0.4$$

Soit y l'ordonnée du point (1.2 ; Y)

$$\frac{y}{1.2} = 0.4 \text{ donc } y = 0.4 \times 1.2 = 0.48$$

Exercice 2 :

Le tableau suivant donne le sucre contenu dans les pêches selon le poids.

Masse de la pêche (g)	25	60	85	120
Masse du sucre contenu (g)	4	9,6	13,6	19,2

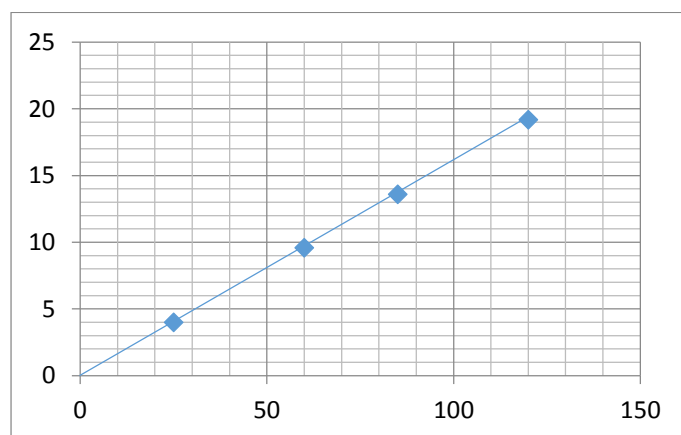
1. Vérifier que ce tableau est un tableau de proportionnalité

$$\frac{4}{25} = \frac{9.6}{60} = \frac{13.6}{85} = \frac{19.2}{120} = 0.16$$

Donc le tableau est un tableau de proportionnalité.

2. Placer sur le graphique ci-dessous les points de coordonnées suivantes :

(25 ; 4), (60 ; 9.6), (85 ; 13.6), (120 ; 19.2)



3. La passant par les points passe aussi par l'origine

Ce document PDF gratuit à imprimer est issu de la page :

- [Exercices 2eme Secondaire Mathématiques : Gestion des données Proportionnalité Proportionnalité - PDF à imprimer](#)

Le lien ci-dessous vous permet de télécharger cet exercice avec un énoncé vierge

- [Proportionnalité - Représentation graphique - Exercices corrigés : 2eme Secondaire](#)

Découvrez d'autres exercices en : 2eme Secondaire Mathématiques : Gestion des données Proportionnalité

- [Proportionnalité et représentation graphique - Exercices corrigés : 2eme Secondaire](#)
- [Proportionnalité et représentation graphique - Exercices corrigés : 2eme Secondaire](#)
- [Proportionnalité - Cours - Exercices - Mathématiques : 2eme Secondaire](#)

Les exercices des catégories suivantes pourraient également vous intéresser :

- [Exercices 2eme Secondaire Mathématiques : Gestion des données Proportionnalité Calculer une quatrième proportionnelle - PDF à imprimer](#)
- [Exercices 2eme Secondaire Mathématiques : Gestion des données Proportionnalité Caractériser graphiquement la proportionnalité - PDF à imprimer](#)
- [Exercices 2eme Secondaire Mathématiques : Gestion des données Proportionnalité Revoir la proportionnalité - PDF à imprimer](#)
- [Exercices 2eme Secondaire Mathématiques : Gestion des données Proportionnalité Vitesses - PDF à imprimer](#)
- [Exercices 2eme Secondaire Mathématiques : Gestion des données Proportionnalité Échelles - PDF à imprimer](#)

Besoin d'approfondir en : 2eme Secondaire Mathématiques : Gestion des données Proportionnalité Proportionnalité

- [Cours 2eme Secondaire Mathématiques : Gestion des données Proportionnalité Proportionnalité](#)
- [Evaluations 2eme Secondaire Mathématiques : Gestion des données Proportionnalité Proportionnalité](#)